

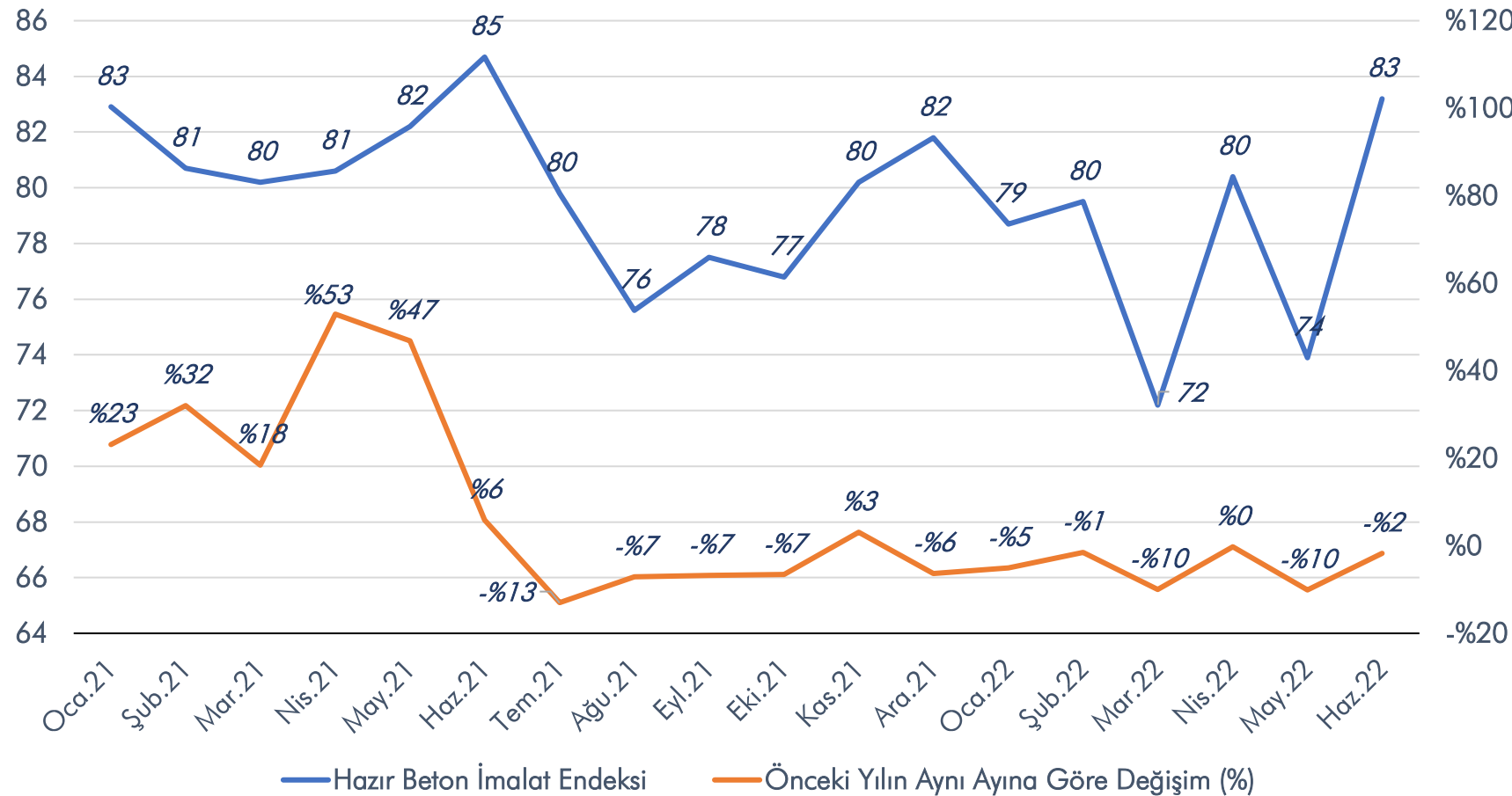


# İNŞAAT SEKTÖRÜ AYLIK DEĞERLENDİRME RAPORU

AĞUSTOS 2022

# HAZIR BETON İMALAT ENDEKSİ

Mevsim ve Takvim Etkisinden Arındırılmış Hazır Beton İmalat Endeksi  
[2015=100]

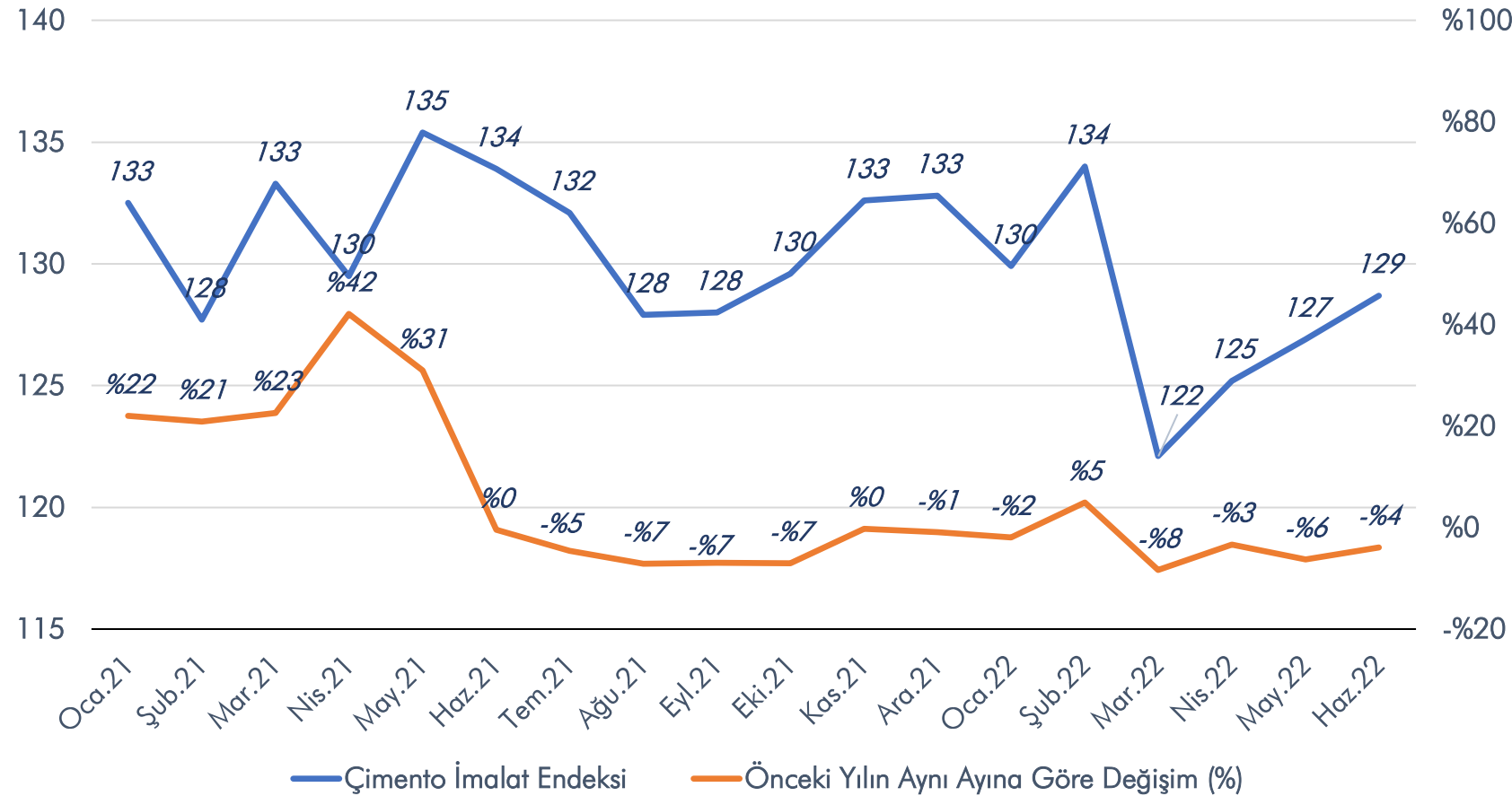


**Hazır Beton İmalat Endeksi**  
2022 haziran ayında bir önceki yılın aynı ayına göre %1,8↓, bir önceki aya göre %12,6↑ düşüş göstermiştir.

**Hazır Beton İmalat Endeksi**  
2022 ocak-haziran döneminde bir önceki yılın aynı dönemine göre %4,8↓ düşüş göstermiştir.

# ÇİMENTO İMALAT ENDEKSİ

Mevsim ve Takvim Etkisinden Arındırılmış Çimento İmalat Endeksi  
[2015=100]

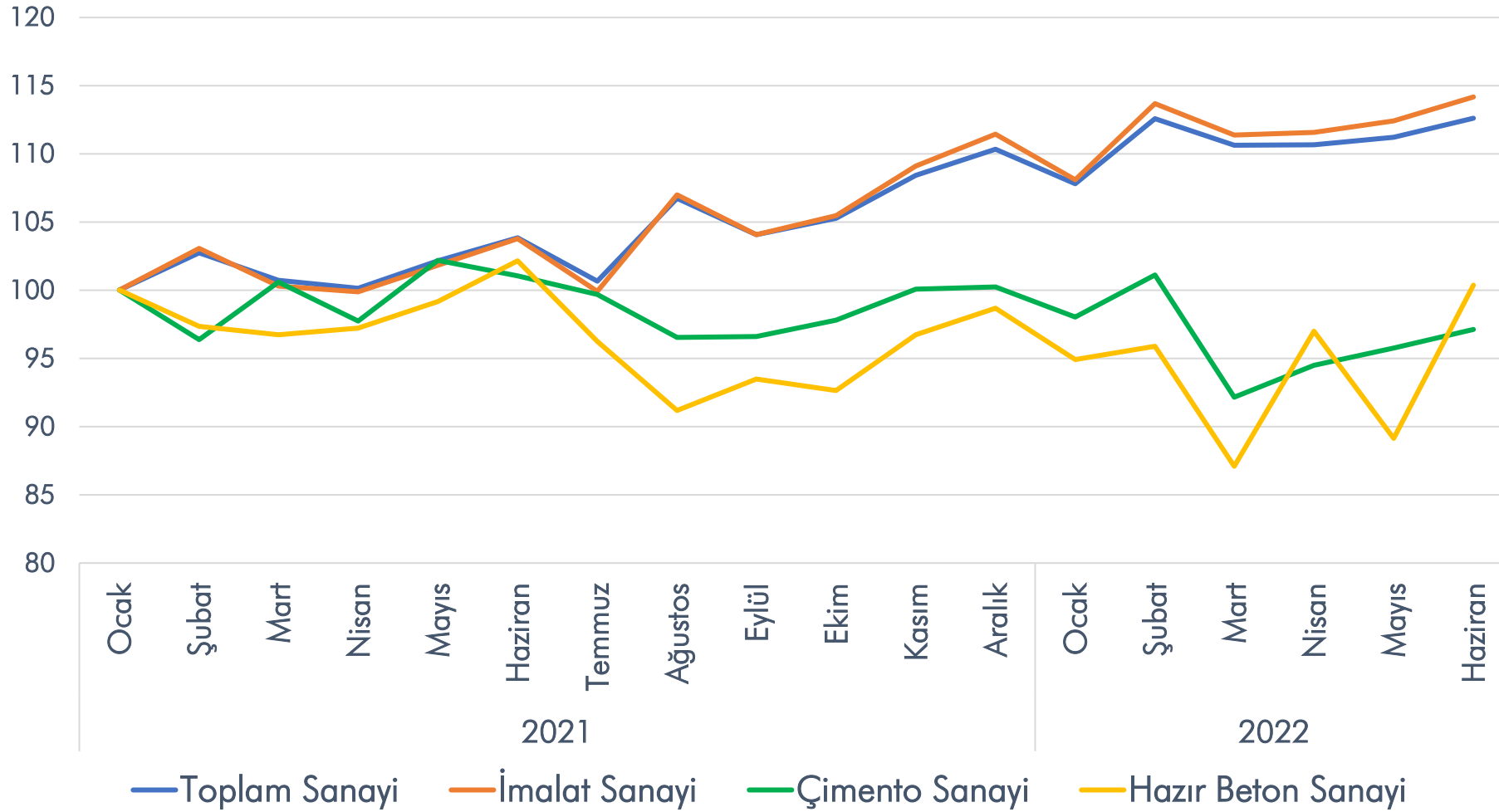


**Çimento İmalat Endeksi**  
2022 haziran ayında bir önceki yılın aynı ayına göre %3,9↓ düşüş, bir önceki aya göre %1,4↑ artış göstermiştir.

**Çimento İmalat Endeksi**  
2022 ocak-haziran döneminde bir önceki yılın aynı dönemine göre %3,2↓ düşüş göstermiştir.

# SANAYİ ENDEKSLERİ DEĞİŞİMİ

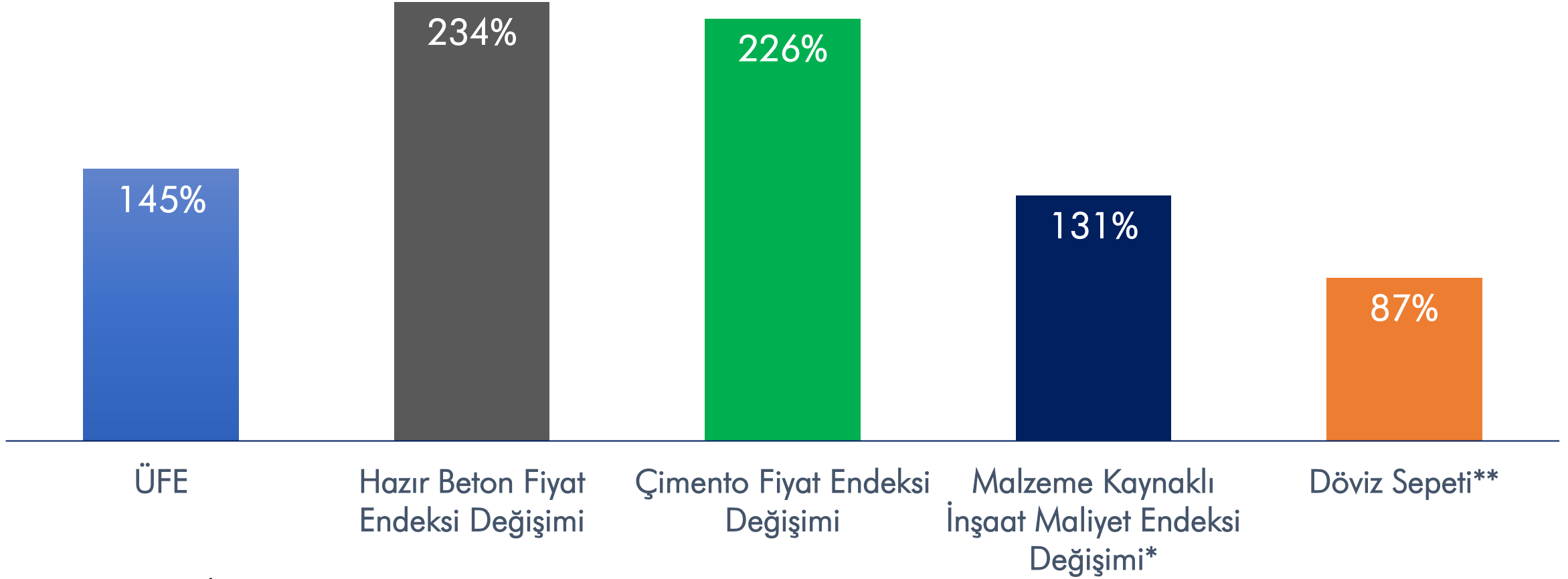
Mevsim ve Takvim Etkilerinden Arındırılmış Sanayi Endeksleri Değişimi  
Temmuz 2022



Haziran ayında bir önceki yılın aynı ayına göre Toplam Sanayi Endeksi %8<sup>↑</sup>, İmalat Sanayi Endeksi %10<sup>↑</sup> artış; Çimento İmalat Endeksi %4<sup>↓</sup>, Hazır Beton İmalat Endeksi ise %2<sup>↓</sup> düşüş göstermiştir.

# ÜRETİCİ FİYAT ENDEKSİ VE DÖVİZ SEPETİ DEĞİŞİMİ

Üretici Enflasyon Verileri, Maliyet Endeksi ve Döviz Sepeti Yıllık Değişimi  
Temmuz 2022



\* Haziran ayı verisidir.

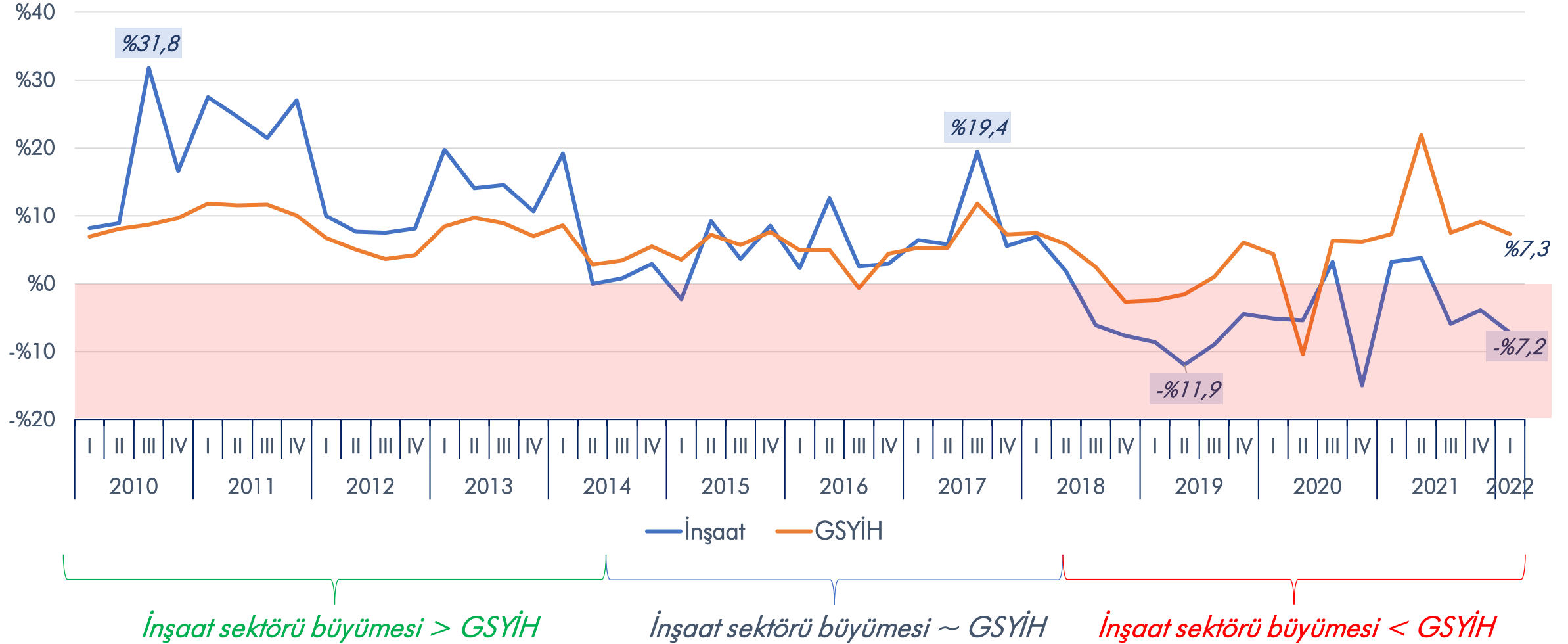
\*\* %50 USD + %50 EURO

# HAZIR BETON VE ÇİMENTO FİYAT ENDEKSİ DEĞİŞİMİ

Dönem	Çimento Fiyat Endeksi Değişimi	Hazır Beton Fiyat Endeksi Değişimi	ÜFE Değişimi
2017-2018	%24	%32	%34
2018-2019	%3	%10	%7
2019-2020	%23	%11	%25
2020-2021	%72	%71	%80
Son 5 Yıllık Değişim 2017 Temmuz – 2022 Temmuz	%601	%626	%484

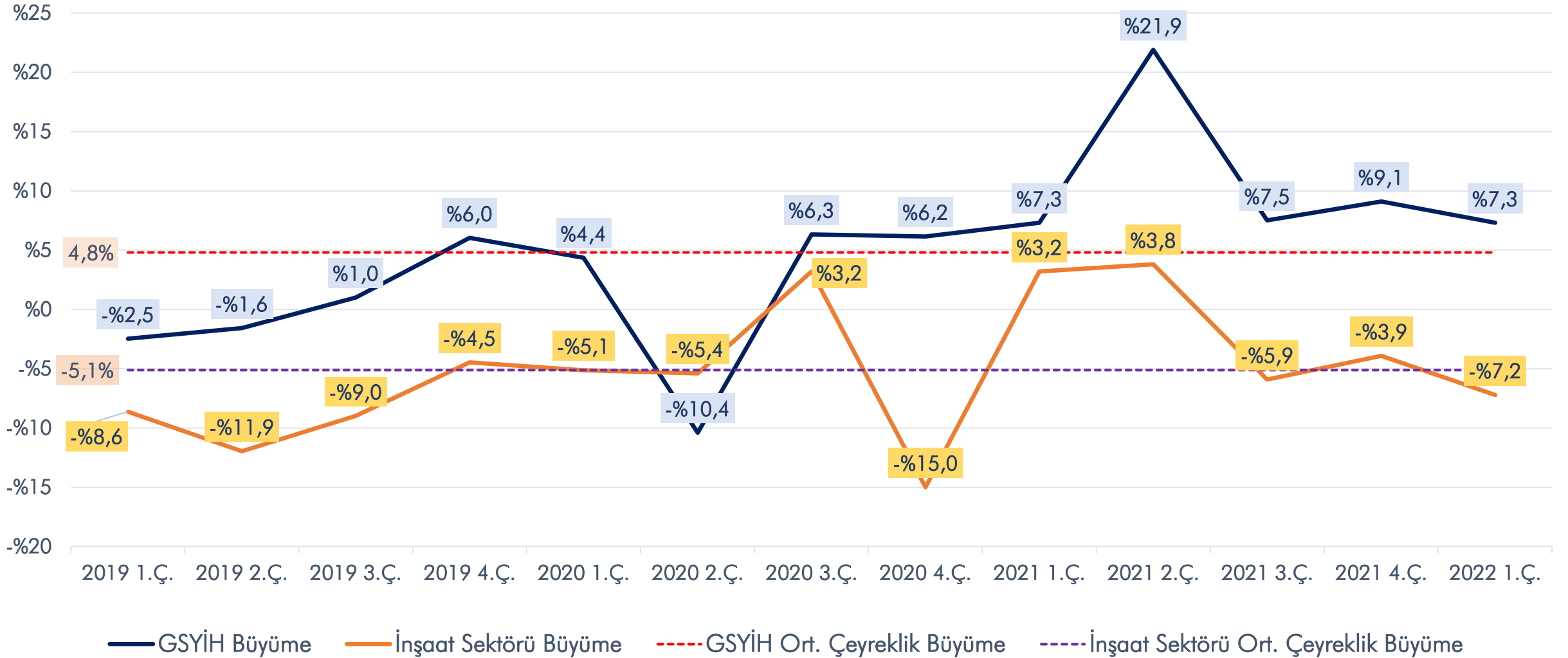
# İNŞAAT SEKTÖRÜ - GSYİH

İnşaat Sektörü ve GSYİH Büyüme Hızları  
(çeyreklik dönem bazında)



# İNŞAAT SEKTÖRÜ - GSYİH

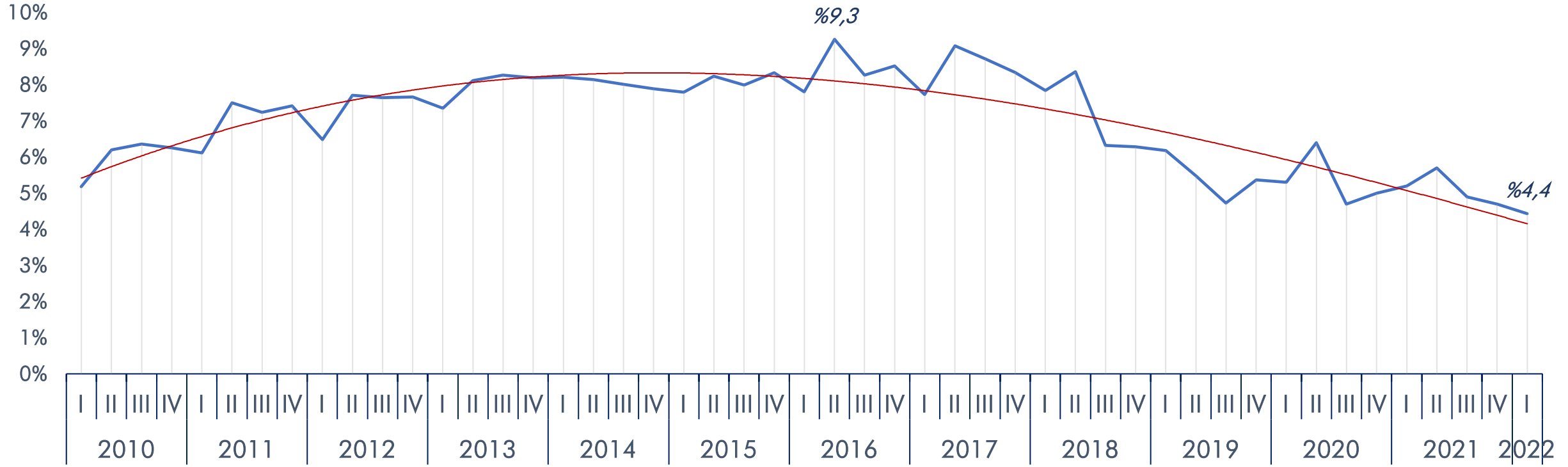
Türkiye GSYİH ve İnşaat Sektörü Büyüme Oranları





# İNŞAAT SEKTÖRÜ - GSYİH

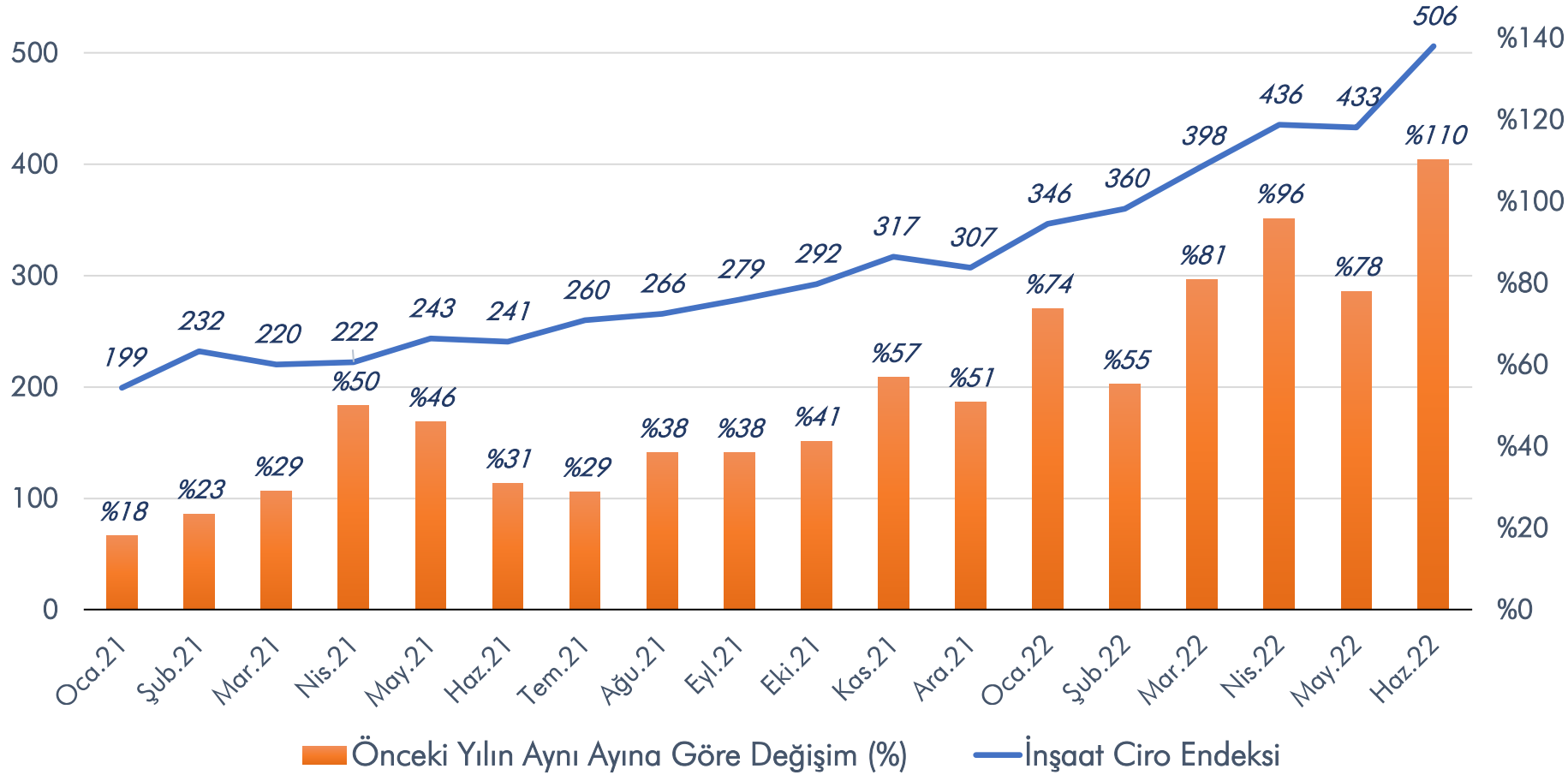
İnşaat Sektörünün GSYİH İçindeki Payı  
(çeyreklik dönem bazında)



2010 yılından 2017 yılına kadar inşaat sektörünün GSYİH içindeki payı istikrarlı bir şekilde artmış ve çeyreklik dönem bazında en yüksek %9,3 seviyesini görmüştür. 2017 yılından 2019 yılına kadar ise düşüşe geçmiştir. 2022 yılı ilk çeyrek verilerine göre sektörün payı %4,4'tür. Bu oran son 12 yılın en düşük çeyreklik değeridir.

# İNŞAAT CİRO ENDEKSİ

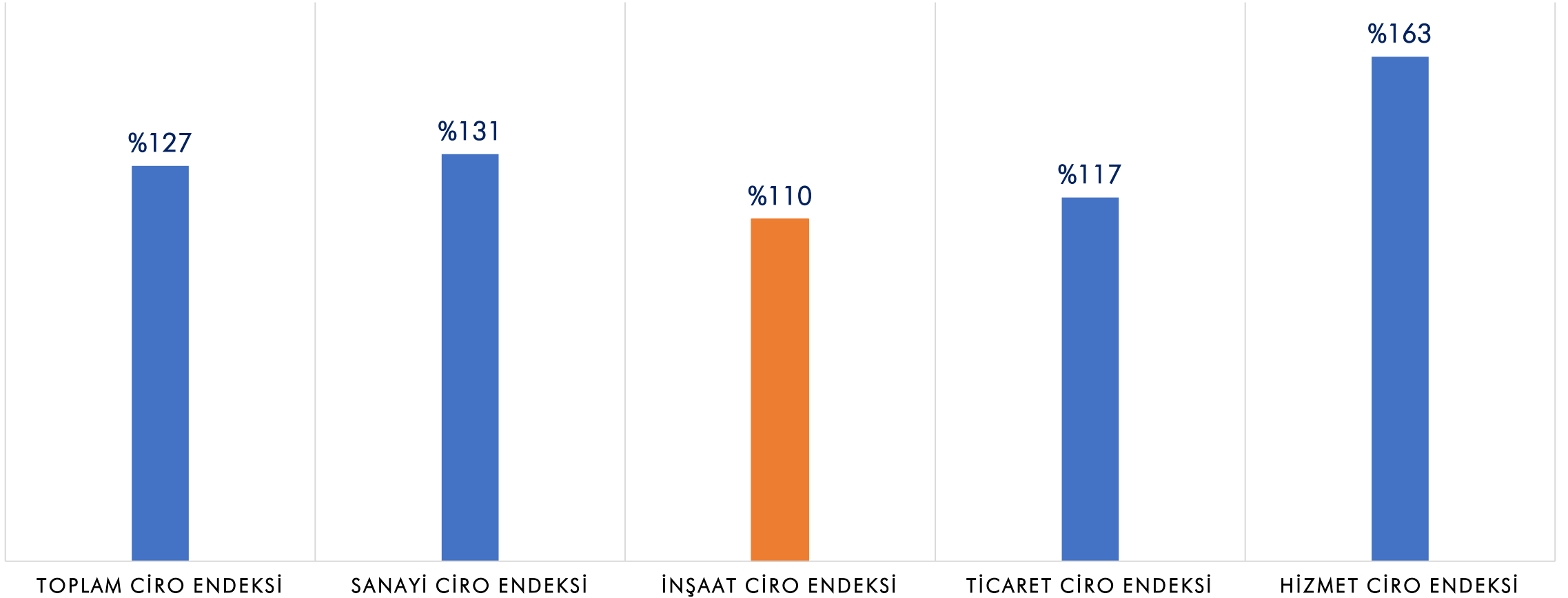
Mevsim ve Takvim  
Etkilerinden Arındırılmış İnşaat Ciro Endeksi  
2015 = 100



**İnşaat Ciro Endeksi**  
2022 haziran ayında bir önceki yılın aynı ayına göre **%110,2**↑, bir önceki aya göre **%16,8**↑ artış göstermiştir.

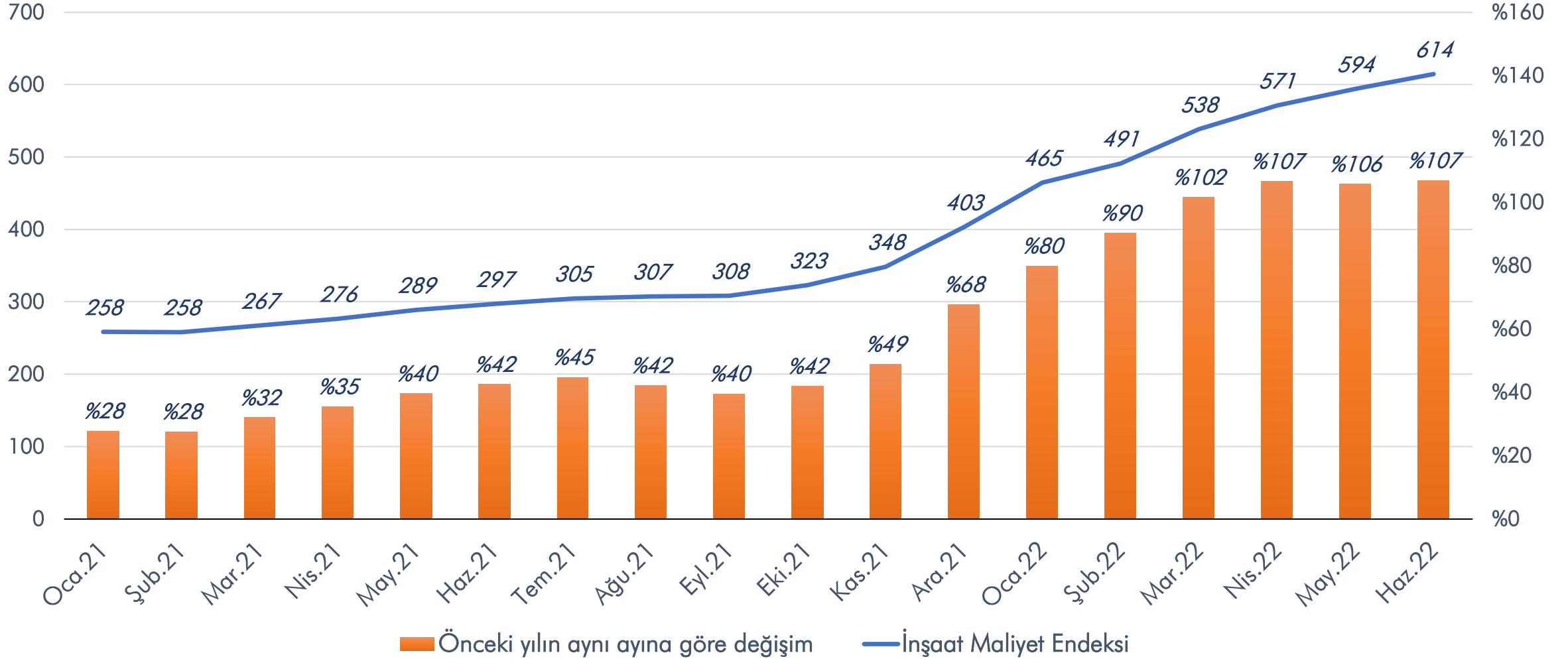
# CİRO ENDEKSLERİ DEĞİŞİMİ

Mevsim ve Takvim Etkilerinden Arındırılmış Ciro Endeksi Değişimi  
Haziran 2022



# İNŞAAT MALİYET ENDEKSİ

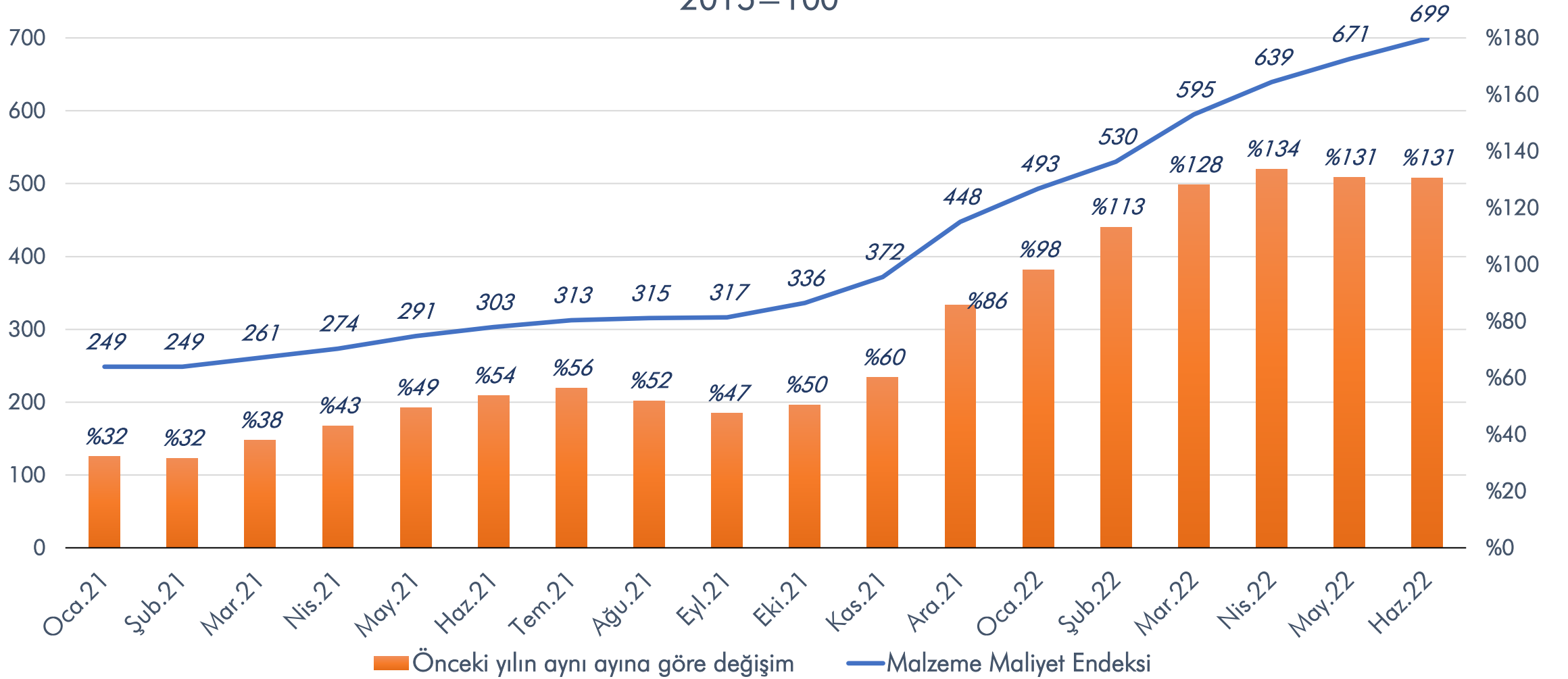
İnşaat Maliyet Endeksi  
2015=100



■ Önceki yılın aynı ayına göre değişim — İnşaat Maliyet Endeksi

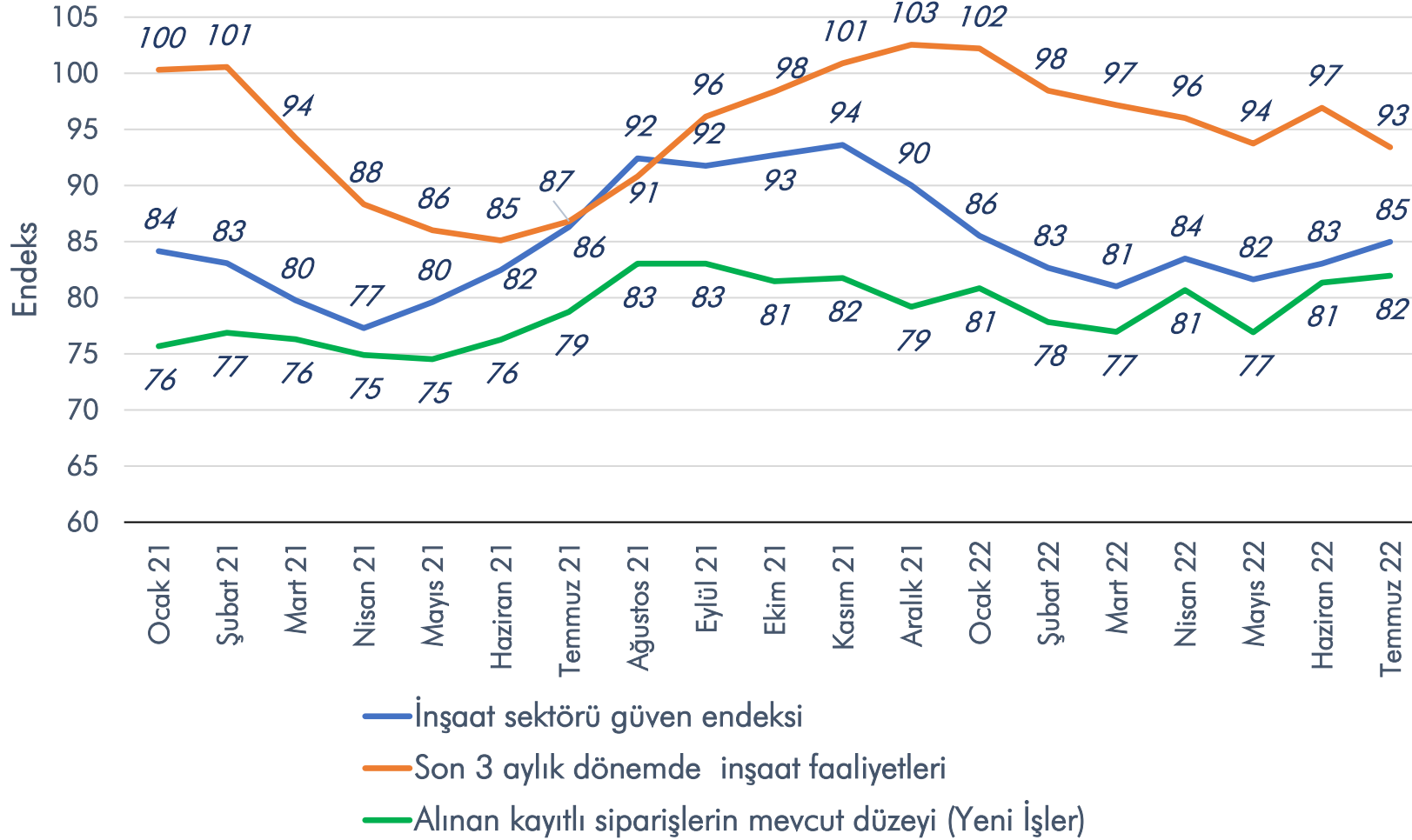
# MALZEME KAYNAKLI İNŞAAT MALİYET ENDEKSİ

Malzeme Kaynaklı İnşaat Maliyet Endeksi  
2015=100



# İNŞAAT SEKTÖRÜ EĞİLİMLERİ

İnşaat Sektörü Eğilimine İlişkin Mevsim Etkilerinden Arındırılmış Soru Bazında Endeksler



**İnşaat Güven Endeksi**  
2022 temmuz ayında bir önceki aya göre **%2,3** artış göstermiştir.

**İnşaat Faaliyetleri**  
2022 temmuz ayında bir önceki aya göre **%3,5** düşüş göstermiştir.

**Yeni Alınan İşler**  
2022 temmuz ayında bir önceki aya göre **%0,8** artış göstermiştir.

# YAPI RUHSATI VE YAPI KULLANMA İZİNİ

Yapı Ruhsatı ve Yapı Kullanma İzin Belgesi Değişimleri [%]  
2020-2022 1. Çeyrek

## YAPI RUHSATI

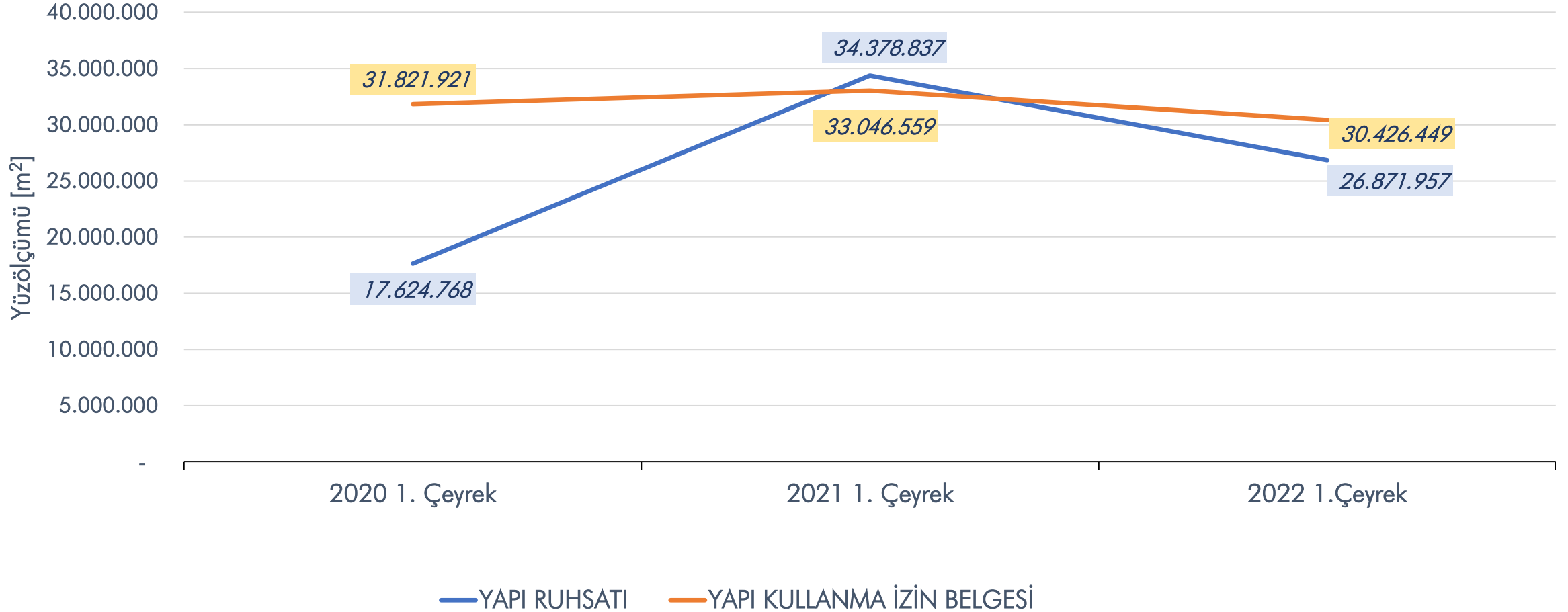
Göstergeler	2022 1.Ç.	2021 1.Ç.	2020 1.Ç.	Önceki Yılın Aynı Dönemine Göre Değişim Oranı [%]	
				2022 1.Ç.	2021 1.Ç.
Bina Sayısı	26.040	33.606	14.169	-23%	137%
Yüz ölçümü [m <sup>2</sup> ]	26.871.957	34.378.837	17.624.768	-22%	95%
Daire Sayısı	125.854	174.675	80.803	-28%	116%

## YAPI KULLANMA İZİN BELGESİ

Göstergeler	2022 1.Ç.	2021 1.Ç.	2020 1.Ç.	Önceki Yılın Aynı Dönemine Göre Değişim Oranı [%]	
				2022 1.Ç.	2021 1.Ç.
Bina Sayısı	22.479	20.980	18.603	7%	13%
Yüz ölçümü [m <sup>2</sup> ]	30.426.449	33.046.559	31.821.921	-8%	4%
Daire Sayısı	155.305	159.144	156.022	-2%	2%

# YAPI RUHSATI VE YAPI KULLANMA İZİNİ

2020-2022 1. Çeyrek  
Yapı Ruhsatı ve Yapı Kullanma İzin Belgesi İstatistikleri





# KONUT SATIŞLARI

Dönem	İlk El Satış [Oran]	İkinci El Satış [Oran]	Toplam Konut Satışı (adet)	İpotekli Satış Oranı (%)
2020	469.740 [%31]	1.029.576 [%69]	1.499.316	%38
2021	461.523 [%31]	1.030.333 [%69]	1.491.856	%20
2021 (Ocak-Temmuz)	200.550 [%30]	460.045 [%70]	660.595	%19
2022 (Ocak-Temmuz)	237.139 [%29]	583.161 [%71]	820.300	%23
Tem.21	32.672	75.113	107.785	19,1%
Ağu.21	42.639	98.761	141.400	19,4%
Eyl.21	43.967	103.176	147.143	20,2%
Eki.21	41.914	95.487	137.401	20,4%
Kas.21	55.706	123.108	178.814	22,0%
Ara.21	76.747	149.756	226.503	20,0%
Oca.22	27.203	61.103	88.306	20,6%
Şub.22	28.897	68.690	97.587	20,4%
Mar.22	38.337	95.833	134.170	22,6%
Nis.22	36.421	96.637	133.058	24,1%
May.22	32.861	89.907	122.768	23,9%
Haz.22	44.732	105.777	150.509	27,0%
<b>Tem.22</b>	<b>28.688</b>	<b>65.214</b>	<b>93.902</b>	<b>20,4%</b>

## İlk El Konut Satışı

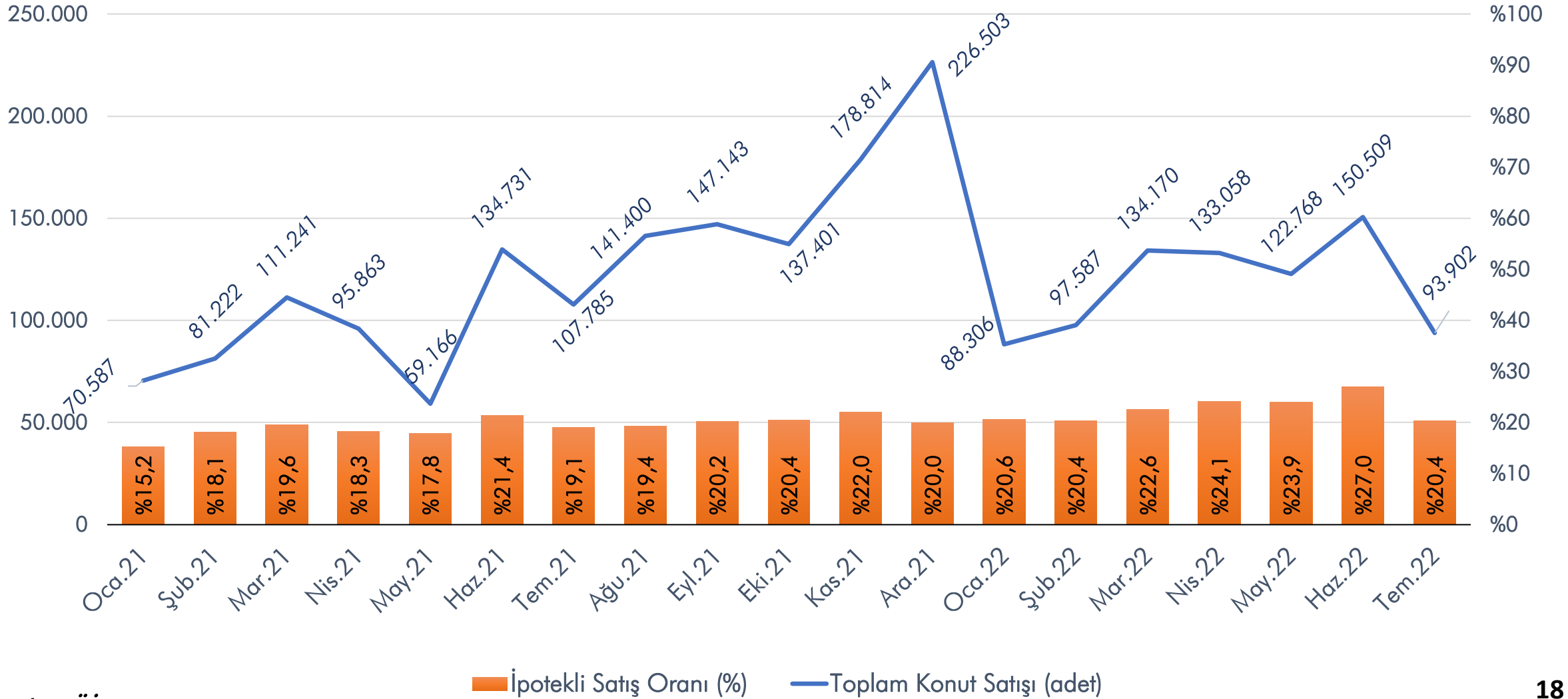
2022 temmuz ayında bir önceki yılın aynı ayına göre %12↓, bir önceki aya göre ise %36↓ düşüş göstermiştir.

## İkinci El Konut Satışı

2022 temmuz ayında bir önceki yılın aynı ayına göre %13↓, bir önceki aya göre ise %38↓ düşüş göstermiştir.

# KONUT SATIŞLARI

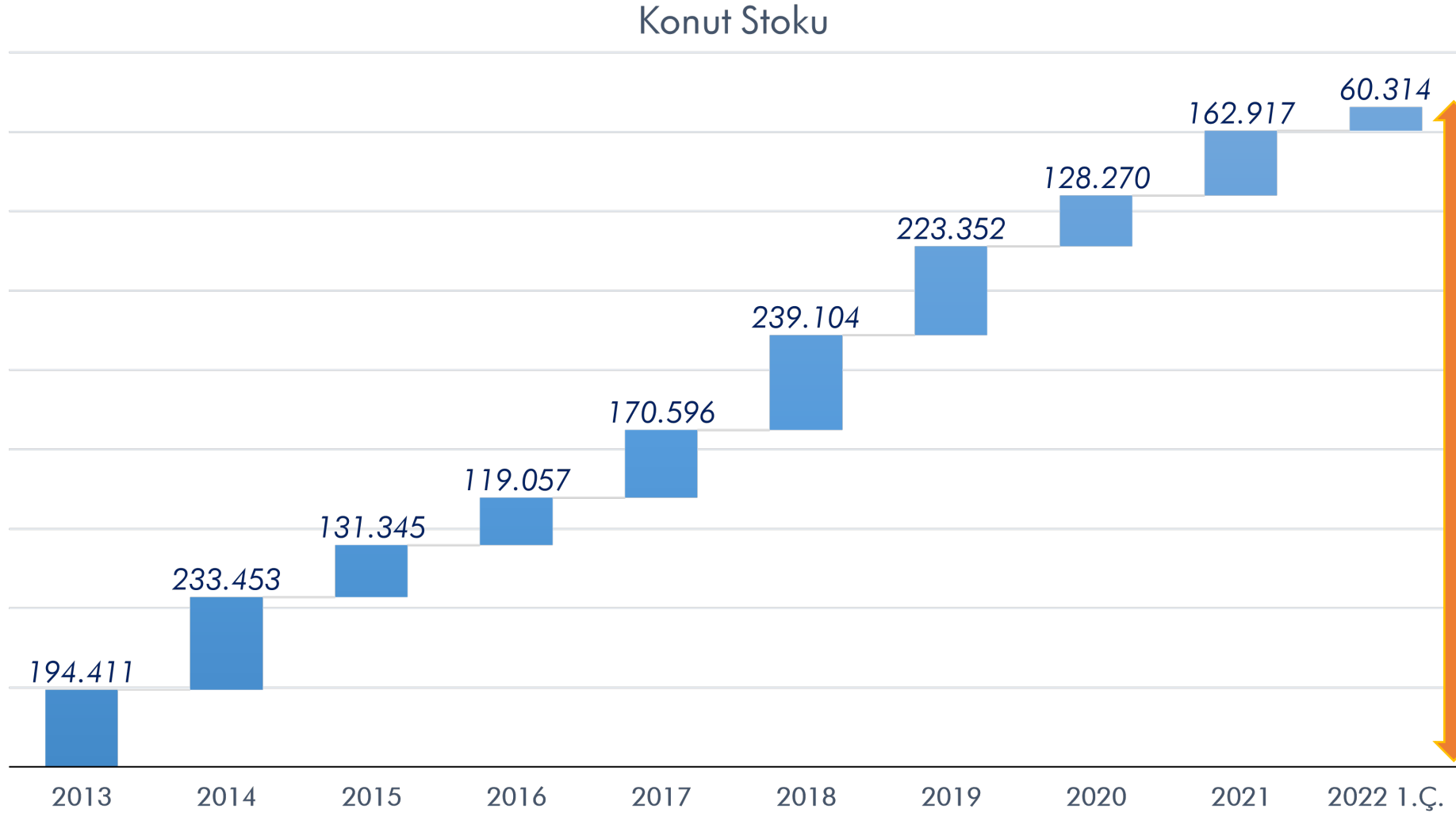
## Konut Satışları



# BÖLGESEL İLK EL KONUT SATIŞLARI

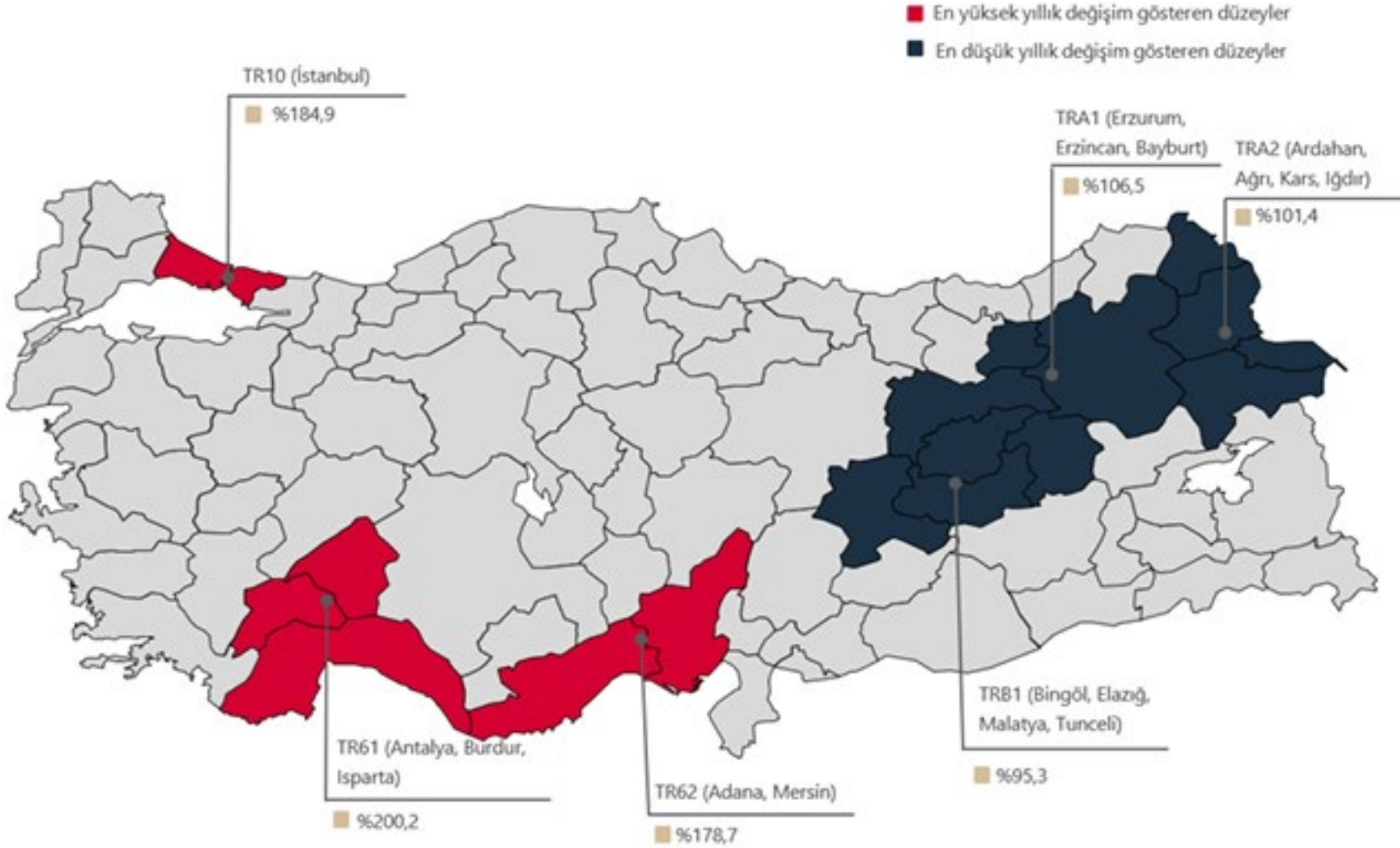
Bölge	Temmuz 2022	Temmuz 2021	Değişim (%)
Akdeniz Bölgesi	4.219	4.421	-%5
Doğu Anadolu Bölgesi	1.725	1.768	-%2
Ege Bölgesi	3.612	4.139	-%13
Güneydoğu Anadolu Böl.	2.974	3.023	-%2
İç Anadolu Bölgesi	4.435	5.744	-%23
Karadeniz Bölgesi	3.192	3.351	-%5
Marmara Bölgesi	8.531	10.226	-%17
<i>Türkiye</i>	<i>28.688</i>	<i>32.672</i>	<i>-%12</i>

# KONUT STOKU



2013-2022 ARASI  
KONUT STOKU  
~1,7 milyon

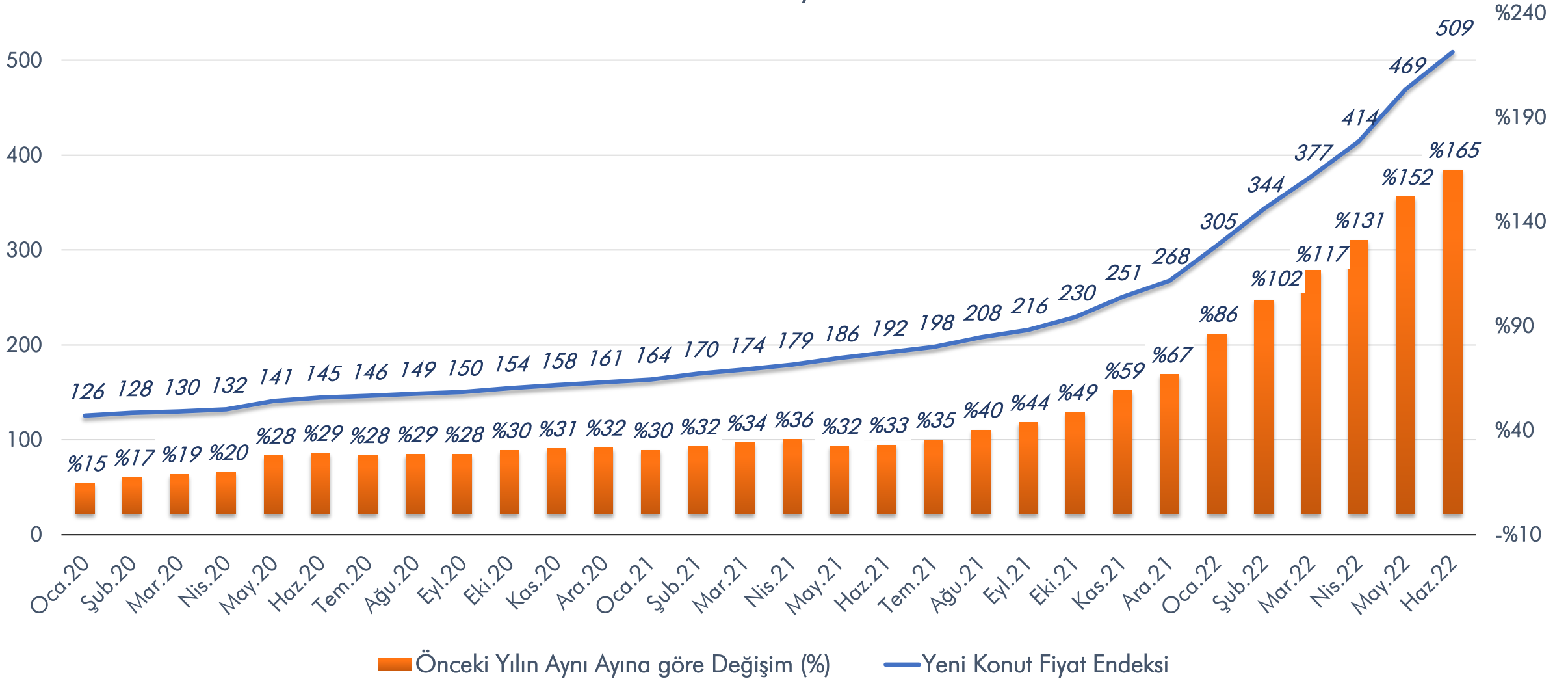
# KONUT FİYAT ENDEKSİ



Konut Fiyat Endeksi  
2022 yılı haziran ayında bir önceki aya göre %9↑, bir önceki yılın aynı ayına göre nominal olarak %161↑, reel olarak ise %47↑ oranında artmıştır.

# YENİ KONUTLAR FİYAT ENDEKSİ

## Yeni Konutlar Fiyat Endeksi



■ Önceki Yılın Aynı Ayına göre Değişim (%) — Yeni Konut Fiyat Endeksi

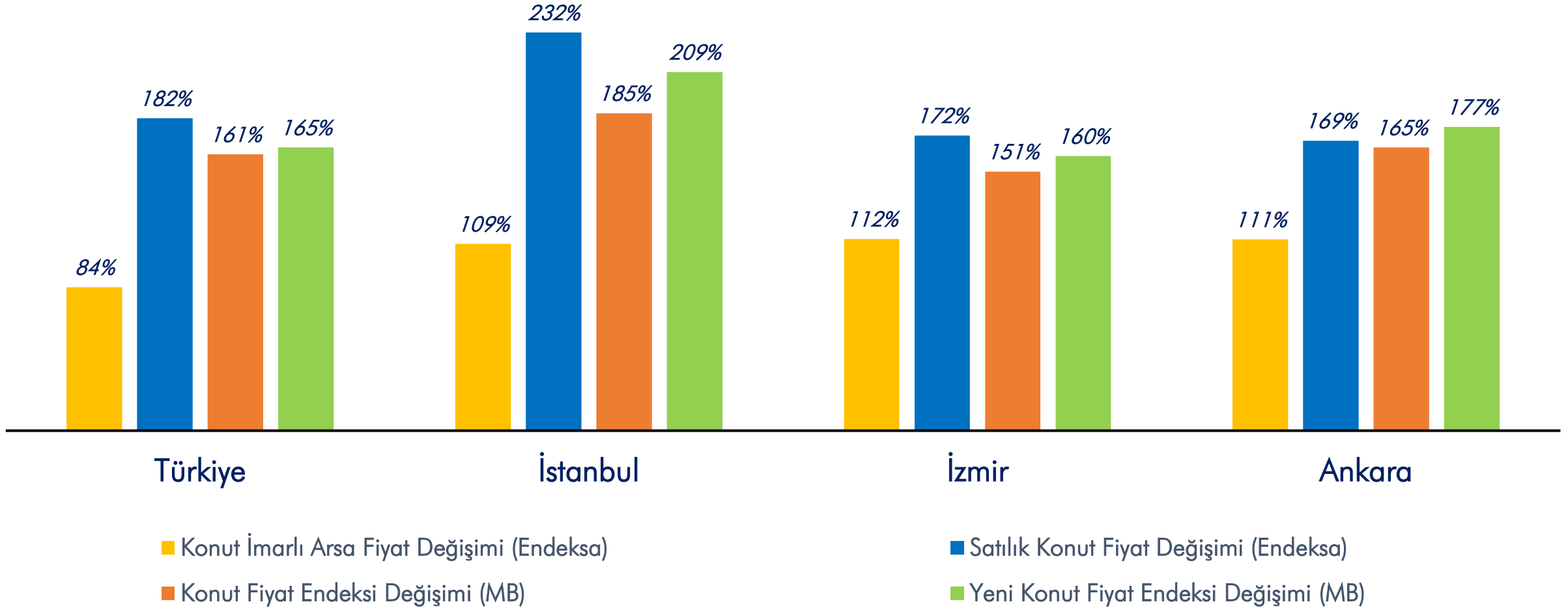
# KONUT FİYAT ENDEKSİ

HAZİRAN 2022

	Konut Fiyat Endeksi (Yıllık Değişim)	Yeni Konutlar Fiyat Endeksi (Yıllık Değişim)	Yeni Olmayan Konutlar Fiyat Endeksi (Yıllık Değişim)	Birim Fiyat (TL/m <sup>2</sup> )
TÜRKİYE	269,8 (%160,6)	508,9 (%164,8)	463,2 (%160,7)	13.014,3 ₺
İSTANBUL	435,0 (%184,9)	493,0 (%208,7)	434,9 (%186,1)	21.328,6 ₺
ANKARA	451,9 (%165,4)	560,8 (%176,5)	443,0 (%165,3)	9.155,0 ₺
İZMİR	481,8 (%150,9)	504,4 (%159,6)	473,5 (%148,9)	14.932,7 ₺

# ARSA VE KONUT FİYAT DEĞİŞİMLERİ

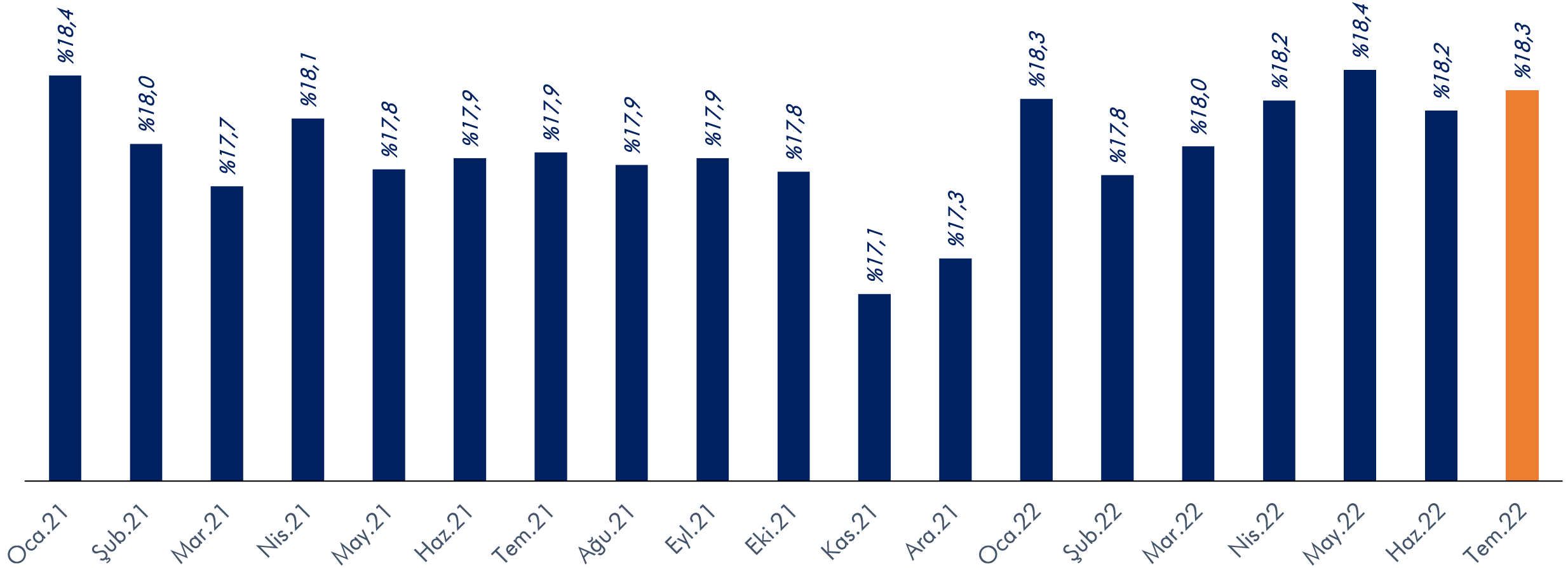
## Yıllık Konut İmarlı Arsa ve Konut Satışı Birim Fiyat Değişimi Haziran 2022





# KONUT KREDİ FAİZİ

Konut Kredi Faizi



# ÖZET 1

Hazır Beton İmalat Endeksi haziran ayında önceki yılın aynı ayına göre %1,8 düşüş gösterdi.

Çimento İmalat Endeksi haziran ayında önceki yılın aynı ayına göre %3,9 düşüş gösterdi.

Temmuz ayında ÜFE yıllık bazda %145 artış gösterdi.

İnşaat Ciro Endeksi haziran ayında bir önceki yılın aynı ayına göre %110 artış gösterdi.

Malzeme Kaynaklı İnşaat Maliyet Endeksi haziran ayında bir önceki yılın aynı ayına göre %131 artış gösterdi.

İnşaat Güven Endeksi temmuz ayında bir önceki aya göre %2,3 artış gösterdi.

Son 3 aylık İnşaat Faaliyetleri Endeksi temmuz ayında bir önceki aya göre %3,5 düşüş gösterdi.

2022 yılının ilk çeyreğinde Yapı Ruhsatı yüz ölçümü bazında yıllık %22 düşüş gösterdi.

2021 yılının ilk çeyreğinde Yapı Kullanma İzni yüz ölçümü bazında yıllık %8 düşüş gösterdi.

## ÖZET 2

İlk El Konut Satışı temmuz ayında bir önceki yılın aynı ayına göre %12, bir önceki aya göre ise %36 düşüş gösterdi.

Ocak-Temmuz döneminde İlk El Konut Satışı önceki yılın aynı dönemine göre %18 arttı. Toplam konut satışı ise %24 artış gösterdi.

İlk El Konut Satışı temmuz ayında en fazla İç Anadolu Bölgesinde düşüş gösterdi.

Temmuz ayında İpotekli Konut Satış oranı %20,4'tür.

İkinci El Konut Satışı temmuz ayında bir önceki yılın aynı ayına göre %13, bir önceki aya göre ise %38 düşüş gösterdi.

Konut Stoku 2022 ilk çeyreğinde yılında 60.314 adet arttı. 2013 yılından günümüze kadar Konut Stoku 1,7 milyon adete yaklaştı.

Yeni Konutlar Fiyat Endeksi haziran ayında bir önceki yılın aynı ayına göre nominal olarak %165 artış gösterdi.

Konut Fiyat Endeksi haziran ayında bir önceki aya göre %9 artış gösterdi.

Konut Kredi Faizi haziran ayında %18,3 seviyesinde gerçekleşti.

HAZIR • TÜRKİYE •  
BETON BİRLİĞİ

